


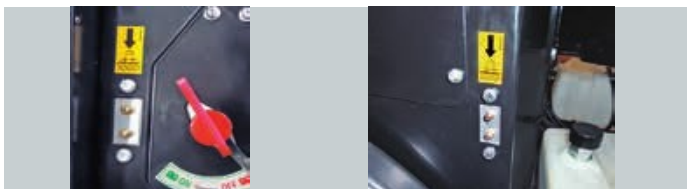
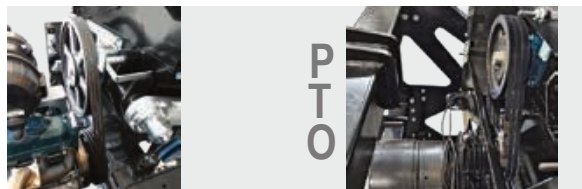
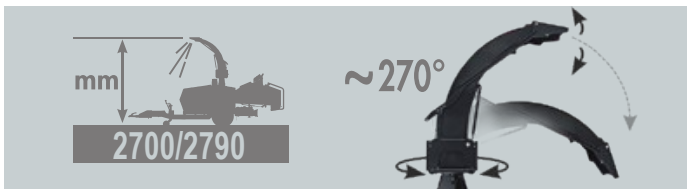
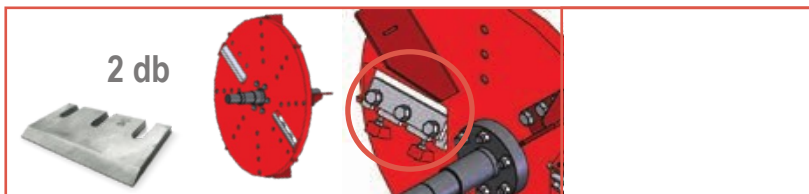


NEGRI C17 ÁGAPRÍTÓ


3,5
 t/h *


236 x 170
 Ax B mm


170
 Ø max * mm



- 
 Benzin + Elektromos indítás
- 
 Traktor vontatás
- 
 Traktor meghajtás
 3 pont felfüggesztés

KUBOTA V1505 25 LE		BRIGGS & STRATTON VANGUARD EFI40 40 LE	
L	L/h	L	L/h
30	5,2	30	7,5

A gépeket magyar nyelvű kezelési és karbantartási utasítással, minőség tanúsítással adjuk át.
A feltüntetett adatok tájékoztató jellegűek, a műszaki változtatás jogát fenntartjuk.
Negri_C21_ágaprató | 2024.12.18.

		0 000000				OBS	t/h	A x B x C mm	mm	B mm / A mm	kg
		C17DK26OTRGN		KUBOTA V1505 25 LE	<input checked="" type="checkbox"/>	<input checked="" type="checkbox"/>	3,5	4290/4755 x 1600 x 2000/2710	680	1270 x 750	1235/1365
		C17BB40OTRGN		BRIGGS & STRATTON VANGUARD EFI40 40 LE	<input checked="" type="checkbox"/>	<input checked="" type="checkbox"/>	3,5	4290/4755 x 1600 x 2000/2710	680	1270 x 750	1165/1295
		C17DK26OTRON		KUBOTA V1505 25 LE	<input checked="" type="checkbox"/>	<input checked="" type="checkbox"/>	3,5	4290/4755 x 1600 x 2000/2710	680	1270 x 750	1235/1365
		C17BB40OTRON		BRIGGS & STRATTON VANGUARD EFI40 40 LE	<input checked="" type="checkbox"/>	<input checked="" type="checkbox"/>	3,5	4290/4755 x 1600 x 2000/2710	680	1270 x 750	1165/1295
		C17DK26CN		KUBOTA V1505 25 LE	<input checked="" type="checkbox"/>	<input checked="" type="checkbox"/>	3,5	2835/3285 x 1575 x 2080/2790	760	1270 x 750	1725/1925
		C17BB40CN		BRIGGS & STRATTON VANGUARD EFI40 40 LE	<input checked="" type="checkbox"/>	<input checked="" type="checkbox"/>	3,5	2835/3285 x 1575 x 2080/2790	760	1270 x 750	1665/1865
		C17TPN		Min. 40 LE(kW 29,9)	<input checked="" type="checkbox"/>	<input checked="" type="checkbox"/>	3,5	2285/2795 x 1575 x 2030/2740	710	1270 x 750	935/975



*

Adagolandó anyag – A megadott adatok változhatnak az anyag fajtájának, minőségének, keménységének és a munkakörülményeknek függvényében.

C17DK26OTRGN

KUBOTA V1505 25 LE

+ OBS - On Board System



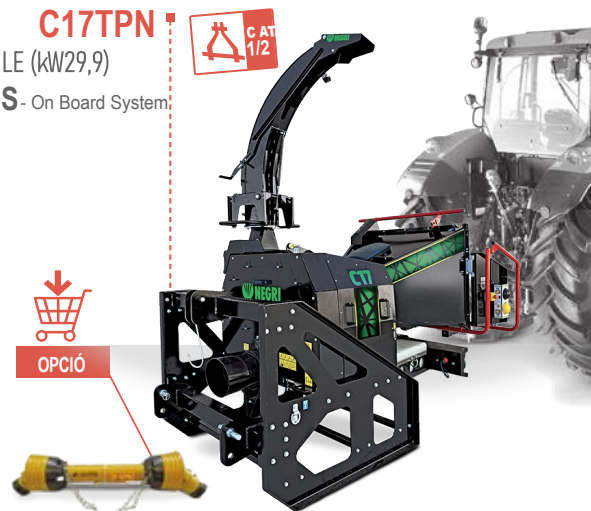
C17TPN

Min. 40 LE (kW29,9)

+ OBS - On Board System



OPCIÓ



C17DK26CN

KUBOTA V1505 25 LE

+ OBS - On Board System



A gépeket magyar nyelvű kezelési és karbantartási utasítással, minőség tanúsítással adjuk át.
A feltüntetett adatok tájékoztató jellegűek, a műszaki változtatás jogát fenntartjuk.

NEGRI C17 ÁGAPRÍTÓ

TÍPUS | C17DK260TRGN



ALAPFELSZERELTSÉG

- ROTOR | kések + kalapácsok
- Kiváló minőségű vágóeszközök
- Fix ellenkés (edzett acél)
- Hidraulikus behúzóhenger állítható sebességgel és forgási iránnyal
- Szállítási pozícióba hajtható, forgatható kidobócső állítható kiürítési távolsággal
- Nagy és kézreálló adagolótölcsér (összecsukható)
- Csapágy kenési rendszer
- OBS vezérlő rendszer (+ NOSTRESS)
- Szíj meghajtású erőátvitel
- Utánfutó állítható vonórúd gömb kapcsolófejjel
- Kubota V1505 motor
- Elektromos indítás

APRÍTÓ RENDSZER

Kés	db	2
Ellenkés	db	1

JELLEMZŐK

Óránkénti teljesítmény	t/h*	3,5
Garatnyílás	mm	236 x 170
Apríték - Ø max.*	mm	170

MEGHAJTÁS

Teljesítmény	LE/kW	25 / 18,5
Üzemanyag		Dízel
Motor		KUBOTA V1505
Üzemanyag fogyasztás	liter/h	5,2

MŰSZAKI ADATOK

Hosszúság	mm	4290 / 4775
Szélesség	mm	1600
Magasság	mm	2000 / 2710
Ürítési magasság	mm	2700
Betöltési magasság	mm	680
Adagoló tölcser mérete	mm	1270 x 750
Nettó tömeg	kg	1235

*Adagolandó anyag–A megadott adatok változhatnak az anyag fajtájának, minőségének, keménységének és a munkakörülményeknek függvényében.

A termékek műszaki adatai változhatnak, előfordulhat, hogy ez az adatlap nem frissül teljes mértékben.

A táblázatokban, a fényképeken és az illusztrációkon szereplő adatok tájékoztató jellegűek és nem kötelező érvényűek.

A gépeket magyar nyelvű kezelési és karbantartási utasítással, minőség tanúsítással adjuk át.

A feltüntetett adatok tájékoztató jellegűek, a műszaki változtatás jogát fenntartjuk.

Nagri_C21_ágaprató | 2024.12.18.

3.

A műszaki adatok és a képek tájékoztató jellegűek, nem kötelező érvényűek!

NEGRI C17 ÁGAPRÍTÓ**TÍPUS | C17DK260TRON****ALAPFELSZERELTSÉG**

- ROTOR | kések + kalapácsok
- Kiváló minőségű vágóeszközök
- Fix ellenkés (edzett acél)
- Hidraulikus behúzóhenger állítható sebességgel és forgási iránnyal
- Szállítási pozícióba hajtható, forgatható kidobócső állítható kiürítési távolsággal
- Nagy és kézreálló adagolótlöcsér (összecsukható)
- Csapágy kenési rendszer
- OBS vezérlő rendszer (+ NOSTRESS)
- Szíj meghajtású erőátvitel
- Utánfutó állítható vonórúd szemes vonófejjel
- Kubota V1505 motor
- Elektromos indítás

APRÍTÓ RENDSZER

Kés	db	2
Ellenkés	db	1

JELLEMZŐK

Óránkénti teljesítmény	t/h*	3,5
Garatnyílás	mm	236 x 170
Apríték - Ø max.*	mm	170

MEGHAJTÁS

Teljesítmény	LE/kW	25 / 18,5
Üzemanyag		Dízel
Motor		KUBOTA V1505
Üzemanyag fogyasztás	liter/h	5,2

MŰSZAKI ADATOK

Hosszúság	mm	4290 / 4775
Szélesség	mm	1600
Magasság	mm	2000 / 2710
Ürítési magasság	mm	2700
Betöltési magasság	mm	680
Adagoló tölcser mérete	mm	1270 x 750
Nettó tömeg	kg	1235

*Adagolandó anyag–A megadott adatok változhatnak az anyag fajtájának, minőségének, keménységének és a munkakörülményeknek függvényében.

A termékek műszaki adatai változhatnak, előfordulhat, hogy ez az adatlap nem frissül teljes mértékben.

A táblázatokban, a fényképeken és az illusztrációkon szereplő adatok tájékoztató jellegűek és nem kötelező érvényűek.

A gépeket magyar nyelvű kezelési és karbantartási utasítással, minőség tanúsítással adjuk át.

A feltüntetett adatok tájékoztató jellegűek, a műszaki változtatás jogát fenntartjuk.

Negri_C21_ágaprató | 2024.12.18.

4.

A műszaki adatok és a képek tájékoztató jellegűek, nem kötelező érvényűek!

NEGRI C17 ÁGAPRÍTÓ**TÍPUS | C17DK40OTRGN****ALAPFELSZERELTSÉG**

- ROTOR | kések + kalapácsok
- Kiváló minőségű vágóeszközök
- Fix ellenkés (edzett acél)
- Hidraulikus behúzóhenger állítható sebességgel és forgási iránnyal
- Szállítási pozícióba hajtható, forgatható kidobócső állítható kiürítési távolsággal
- Nagy és kézreálló adagolótölcsér (összecsukható)
- Csapágy kenési rendszer
- OBS vezérlő rendszer (+ NOSTRESS)
- Szíj meghajtású erőátvitel
- Utánfutó állítható vonórúd, gömb kapcsolófejjel
- BRIGGS & STRATTON VANGUARD EFI40
- Elektromos indítás

APRÍTÓ RENDSZER

Kés	db	2
Ellenkés	db	1

JELLEMZŐK

Óránkénti teljesítmény	t/h*	3,5
Garatnyílás	mm	236 x 170
Apríték - Ø max.*	mm	170

MEGHAJTÁS

Teljesítmény	LE/kW	40 / 29,9
Üzemanyag		Benzin
Motor		BRIGGS & STRATTON VANGUARD EFI40
Üzemanyag fogyasztás	liter/h	7,5

MŰSZAKI ADATOK

Hosszúság	mm	4290 / 4775
Szélesség	mm	1600
Magasság	mm	2000 / 2710
Ürítési magasság	mm	2700
Betöltési magasság	mm	680
Adagoló tölcser mérete	mm	1270 x 750
Nettó tömeg	kg	1165

*Adagolandó anyag–A megadott adatok változhatnak az anyag fajtájának, minőségének, keménységének és a munkakörülményeknek függvényében.

A termékek műszaki adatai változhatnak, előfordulhat, hogy ez az adatlap nem frissül teljes mértékben.

A táblázatokban, a fényképeken és az illusztrációkon szereplő adatok tájékoztató jellegűek és nem kötelező érvényűek.

A gépeket magyar nyelvű kezelési és karbantartási utasítással, minőség tanúsítással adjuk át.

A feltüntetett adatok tájékoztató jellegűek, a műszaki változtatás jogát fenntartjuk.

Negri_C21_ágaprató | 2024.12.18.

5.

A műszaki adatok és a képek tájékoztató jellegűek, nem kötelező érvényűek!

NEGRI C17 ÁGAPRÍTÓ**TÍPUS | C17DK40OTRON****ALAPFELSZERELTSÉG**

- ROTOR | kések + kalapácsok
- Kiváló minőségű vágóeszközök
- Fix ellenkés (edzett acél)
- Hidraulikus behúzóhenger állítható sebességgel és forgási iránnyal
- Szállítási pozícióba hajtható, forgatható kidobócső állítható kiürítési távolsággal
- Nagy és kézreálló adagolótölcsér (összecsukható)
- Csapágy kenési rendszer
- OBS vezérlő rendszer (+ NOSTRESS)
- Szíj meghajtású erőátvitel
- Utánfutó állítható vonórúd, gömb kapcsolófejjel
- BRIGGS & STRATTON VANGUARD EFI40
- Elektromos indítás

APRÍTÓ RENDSZER

Kés	db	2
Ellenkés	db	1

JELLEMZŐK

Óránkénti teljesítmény	t/h*	3,5
Garatnyílás	mm	236 x 170
Apríték - Ø max.*	mm	170

MEGHAJTÁS

Teljesítmény	LE/kW	40 / 29,9
Üzemanyag		Benzin
Motor		BRIGGS & STRATTON VANGUARD EFI40
Üzemanyag fogyasztás	liter/h	7,5

MŰSZAKI ADATOK

Hosszúság	mm	4290 / 4775
Szélesség	mm	1600
Magasság	mm	2000 / 2710
Ürítési magasság	mm	2700
Betöltési magasság	mm	680
Adagoló tölcser mérete	mm	1270 x 750
Nettó tömeg	kg	1165

*Adagolandó anyag–A megadott adatok változhatnak az anyag fajtájának, minőségének, keménységének és a munkakörülményeknek függvényében.

A termékek műszaki adatai változhatnak, előfordulhat, hogy ez az adatlap nem frissül teljes mértékben.

A táblázatokban, a fényképeken és az illusztrációkon szereplő adatok tájékoztató jellegűek és nem kötelező érvényűek.

A gépeket magyar nyelvű kezelési és karbantartási utasítással, minőség tanúsítással adjuk át.

A feltüntetett adatok tájékoztató jellegűek, a műszaki változtatás jogát fenntartjuk.

Negri_C21_ágaprató | 2024.12.18.

6.

A műszaki adatok és a képek tájékoztató jellegűek, nem kötelező érvényűek!

NEGRI C17 ÁGAPRÍTÓ**TÍPUS | C17DK26CN****ALAPFELSZERELTSÉG**

- ROTOR | kések + kalapácsok
- Kiváló minőségű vágóeszközök
- Fix ellenkés (edzett acél)
- Hidraulikus behúzóhenger állítható sebességgel és forgási iránnyal
- Szállítási pozícióba hajtható, forgatható kidobócső állítható kiürítési távolsággal
- Nagy és kézreálló adagolótölcsér (összecsukható)
- Csapágy kenési rendszer
- OBS vezérlő rendszer (+ NOSTRESS)
- Szíj meghajtású erőátvitel
- Lánctalpak
- Távvezérlő
- KUBOTA V1505
- Elektromos indítás

APRÍTÓ RENDSZER

Kés	db	2
Ellenkés	db	1

JELLEMZŐK

Óránkénti teljesítmény	t/h*	3,5
Garatnyílás	mm	236 x 170
Apríték - Ø max.*	mm	170

MEGHAJTÁS

Teljesítmény	LE/kW	25 / 18,5
Üzemanyag		Dízel
Motor		KUBOTA V1505
Üzemanyag fogyasztás	liter/h	5,2

MŰSZAKI ADATOK

Hosszúság	mm	2835 / 3285
Szélesség	mm	1575
Magasság	mm	2080 / 2790
Ürítési magasság	mm	2790
Betöltési magasság	mm	760
Adagoló tölcser mérete	mm	1270 x 750
Nettó tömeg	kg	1725

*Adagolandó anyag–A megadott adatok változhatnak az anyag fajtájának, minőségének, keménységének és a munkakörülményeknek függvényében.

A termékek műszaki adatai változhatnak, előfordulhat, hogy ez az adatlap nem frissül teljes mértékben.

A táblázatokban, a fényképeken és az illusztrációkon szereplő adatok tájékoztató jellegűek és nem kötelező érvényűek.

A gépeket magyar nyelvű kezelési és karbantartási utasítással, minőség tanúsítással adjuk át.

A feltüntetett adatok tájékoztató jellegűek, a műszaki változtatás jogát fenntartjuk.

Negri_C21_ágaprító | 2024.12.18.

7.

A műszaki adatok és a képek tájékoztató jellegűek, nem kötelező érvényűek!

NEGRI C17 ÁGAPRÍTÓ**TÍPUS | C17BB40CN****ALAPFELSZERELTSÉG**

- ROTOR | kések + kalapácsok
- Kiváló minőségű vágóeszközök
- Fix ellenkés (edzett acél)
- Hidraulikus behúzóhenger állítható sebességgel és forgási iránnyal
- Szállítási pozícióba hajtható, forgatható kidobócső állítható kiürítési távolsággal
- Nagy és kézreállító adagolótölcsér (összecsukható)
- Csapágy kenési rendszer
- OBS vezérlő rendszer (+ NOSTRESS)
- Szíj meghajtású erőátvitel
- Lánctalpak
- Távvezérlő
- BRIGGS & STRATTON VANGUARD EFI40
- Elektromos indítás

APRÍTÓ RENDSZER

Kés	db	2
Ellenkés	db	1

JELLEMZŐK

Óránkénti teljesítmény	t/h*	3,5
Garatnyílás	mm	236 x 170
Apríték - Ø max.*	mm	170

MEGHAJTÁS

Teljesítmény	LE/kW	40 / 29,9
Üzemanyag		Benzin
Motor		BRIGGS & STRATTON VANGUARD EFI40
Üzemanyag fogyasztás	liter/h	7,5

MŰSZAKI ADATOK

Hosszúság	mm	2835 / 3285
Szélesség	mm	1575
Magasság	mm	2080 / 2790
Ürítési magasság	mm	2790
Betöltési magasság	mm	760
Adagoló tölcser mérete	mm	1270 x 750
Nettó tömeg	kg	1665

*Adagolandó anyag–A megadott adatok változhatnak az anyag fajtájának, minőségének, keménységének és a munkakörülményeknek függvényében.

A termékek műszaki adatai változhatnak, előfordulhat, hogy ez az adatlap nem frissül teljes mértékben.

A táblázatokban, a fényképeken és az illusztrációkon szereplő adatok tájékoztató jellegűek és nem kötelező érvényűek.

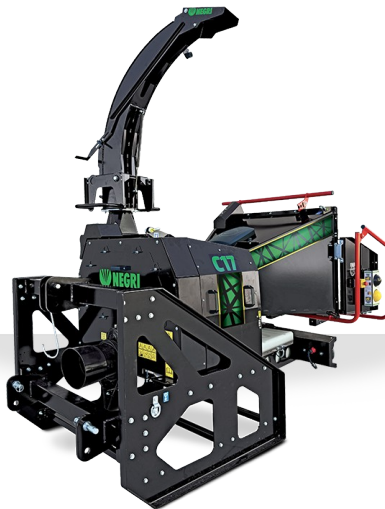
A gépeket magyar nyelvű kezelési és karbantartási utasítással, minőség tanúsítással adjuk át.

A feltüntetett adatok tájékoztató jellegűek, a műszaki változtatás jogát fenntartjuk.

Negri_C21_ágaprató | 2024.12.18.

8.

A műszaki adatok és a képek tájékoztató jellegűek, nem kötelező érvényűek!

NEGRI C17 ÁGAPRÍTÓ**TÍPUS | C17TPN****ALAPFELSZERELTSÉG**

- ROTOR | kések + kalapácsok
- Állítható, élezhető kések (edzett acél)
- Fix ellenkés (edzett acél)
- Hidraulikus behúzóhenger állítható sebességgel és forgási iránnyal
- Forgatható kidobócső állítható kiürítési távolsággal
- Nagy és kézreálló adagolótölcsér (dönthető az adagolás megkönnyítésére)
- OBS vezérlő rendszer (+ NOSTRESS)
- Szíj meghajtású erőátvitel, hajtás multiplikátor
- Hárompont felfüggesztés Cat. 1/2

KIEGÉSZÍTŐK

- Szabadonfutós kardántengely, CE

APRÍTÓ RENDSZER

Kés	db	2
Ellenkés	db	1

JELLEMZŐK

Óránkénti teljesítmény	t/h*	3,5
Garatnyílás	mm	236 x 170
Apríték - Ø max.*	mm	170

MEGHAJTÁS

Teljesítmény	LE/kW	≥ 40 / 29,9
Felfüggesztés		Hárompont felfüggesztés / Hosszirányú
Erőgép		Traktor
Üzemanyag fogyasztás	liter/h	/

MŰSZAKI ADATOK

Hosszúság	mm	2285 / 2795
Szélesség	mm	1575
Magasság	mm	2030 / 2740
Ürítési magasság	mm	2740
Betöltési magasság	mm	710
Adagoló tölcser mérete	mm	1270 x 750
Nettó tömeg	kg	935

*Adagolandó anyag–A megadott adatok változhatnak az anyag fajtájának, minőségének, keménységének és a munkakörülményeknek függvényében.
A termékek műszaki adatai változhatnak, előfordulhat, hogy ez az adatlap nem frissül teljes mértékben.
A táblázatokban, a fényképeken és az illusztrációkon szereplő adatok tájékoztató jellegűek és nem kötelező érvényűek.

A gépeket magyar nyelvű kezelési és karbantartási utasítással, minőség tanúsítással adjuk át.
A feltüntetett adatok tájékoztató jellegűek, a műszaki változtatás jogát fenntartjuk.
Negri_C17_black_ágaprító_20241218 | 2024.12.18.