

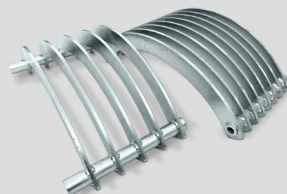
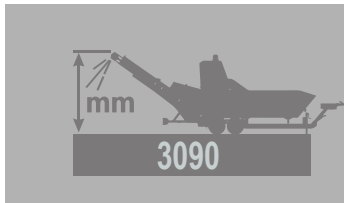
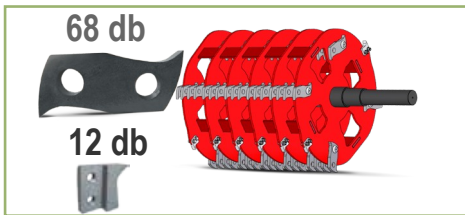
## NEGRI R640 ÁGAPRÍTÓ, ÁGDARÁLÓ

\*

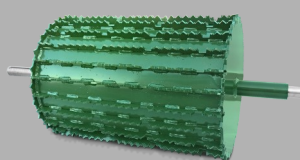
**40 - 60**  
m<sup>3</sup>/h \*

**640 x 200**  
AxB mm

**200**  
Ø max.\*mm



P  
T  
O



**NOSTRESS**

**NEGRI**  
panda equipment

Dízelt + Elektromos önindító

Traktor meghajtás

KOHLER KDI2504TCR  
hp75



45 | 12

A gépeket magyar nyelvű kezelési és karbantartási utasítással, minőség tanúsítással adjuk át. A feltüntetett adatok tájékoztató jellegűek, a műszaki változtatás jogát fenntartjuk.  
negri\_R640\_ágaprító\_20240507 | 2024.05.08.

A műszaki adatok és a képek tájékoztató jellegűek, nem kötelező érvényűek!

	0 000000				NOSTRESS	m <sup>3</sup> /h	A x B x C mm	mm	B mm / A mm	kg	
		R640DLHP75OTRGN		KOHLER KDI2504TCR hp75	<input checked="" type="checkbox"/>	<input checked="" type="checkbox"/>	40 - 60	7415/9050 x 2015 x 3270/3090	1650	1500 x ∞ x 3300	3500
		R640DLHP75OTRON		KOHLER KDI2504TCR hp75	<input checked="" type="checkbox"/>	<input checked="" type="checkbox"/>	40 - 60	7415/9050 x 2015 x 3270/3090	1650	1500 x ∞ x 3300	3500
		R640TN		Min. hp90 (kW65)	<input checked="" type="checkbox"/>	<input checked="" type="checkbox"/>	40 - 60	8460/10100 x 2240 x 3270/3090	1650	1500 x ∞ x 3300	3200



Adagolandó anyag – A megadott adatok változhatnak az anyag fajtájának, minőségének, keménységének és a munkakörülményeknek függvényében.

**R640TN**  
Min. 90 LE (kW65)  
+ NOSTRESS



**R640DLHP75OTRGN**  
KOHLER KDI2504TCR 75 LE  
+ NOSTRESS



A gépeket magyar nyelvű kezelési és karbantartási utasítással, minőség tanúsítással adjuk át.  
A feltüntetett adatok tájékoztató jellegűek, a műszaki változtatás jogát fenntartjuk.  
negri\_R640\_ágapritó\_20240507 | 2024.05.08.

**NEGRI BIO R640 ÁGAPRÍTÓ**
**TÍPUS | R640DLHP750TRGN**


ALAPFELSZERELTSÉG		INFORMÁCIÓK
- ROTOR   KALAPÁCS		Származási ország: Olaszország
- Mobil, megfordítható kalapácsok (edzett acél)		Garancia: 2 év
- Fix finomító rosta		Szállítás: készleten vagy megrendeléstől 45 nap
- Hidraulikus behúzóhenger állítható sebességgel és forgási iránnyal		
- Hidraulikus acél szállítószalag állítható sebességgel és forgási iránnyal		
- Hidraulikus gumi kiürítő szállítószalag		
- Csapágy kenési rendszer		
- NOSTRESS szabályzó + SHC rendszer		
- Rádiós távvezérlő		
- Szíj meghajtású erőátvitel hidrodinamikus csatlakozással		
- Forgalomba helyezhető utánfutó + állítható vonórúd, gömb kapcsolófej		
- KOHLER KDI2504TCR		
- Elektromos indítás		
APRÍTÓ RENDSZER		
Kalapácsok (edzett acél)	db	68
Ellenkés	db	1
JELLEMZŐK		
Óránkénti teljesítmény	m <sup>3</sup> /h*	40-60
Garatnyílás	mm	640x200
Apríték - Ø max.*	mm	200
MEGHAJTÁS		
Teljesítmény	LE/kW	75 / 55
Üzemanyag		Dízel
Motor		KOHLER KDI2504TCR
Üzemanyag fogyasztás	liter/h	12
MŰSZAKI ADATOK		
Hosszúság	mm	7415/9050
Szélesség	mm	2015
Magasság	mm	3270/3090
Ürítési magasság	mm	3090
Betöltési magasság	mm	1650
Adagolótölcsér mérete	mm	1500 X ∞ X 3300
Tömeg: NETTÓ	kg	3500

\*Adagolandó anyag–A megadott adatok változhatnak az anyag fajtájának, minőségének, keménységének és a munkakörülményeknek függvényében.

A termékek műszaki adatai változhatnak, előfordulhat, hogy ez az adatlap nem frissül teljes mértékben.  
 A táblázatokban, a fényképeken és az illusztrációkon szereplő adatok tájékoztató jellegűek és nem kötelező érvényűek.

**NEGRI BIO R640 ÁGAPRÍTÓ**
**TÍPUS | R640DLHP750TRON**


ALAPFELSZERELTSÉG		INFORMÁCIÓK
- ROTOR   KALAPÁCS		Származási ország: Olaszország
- Mobil, megfordítható kalapácsok (edzett acél)		Garancia: 2 év
- Fix finomító rosta		Szállítás: készleten vagy megrendeléstől 45 nap
- Hidraulikus behúzóhenger állítható sebességgel és forgási iránnyal		
- Hidraulikus acél szállítószalag állítható sebességgel és forgási iránnyal		
- Hidraulikus gumi kiürítő szállítószalag		
- Csapágy kenési rendszer		
- NOSTRESS szabályzó + SHC rendszer		
- Rádiós távvezérlő		
- Szíj meghajtású erőátvitel hidrodinamikus csatlakozással		
- Forgalomba helyezhető utánfutó + állítható vonórúd, vonószem		
- KOHLER KDI2504TCR		
- Elektromos indítás		
APRÍTÓ RENDSZER		
Kalapácsok (edzett acél)	db	68
Ellenkés	db	1
JELLEMZŐK		
Óránkénti teljesítmény	m <sup>3</sup> /h*	40-60
Garatnyílás	mm	640x200
Apríték - Ø max.*	mm	200
MEGHAJTÁS		
Teljesítmény	LE/kW	75 / 55
Üzemanyag		Dízel
Motor		KOHLER KDI2504TCR
Üzemanyag fogyasztás	liter/h	12
MŰSZAKI ADATOK		
Hosszúság	mm	7415/9050
Szélesség	mm	2015
Magasság	mm	3270/3090
Ürítési magasság	mm	3090
Betöltési magasság	mm	1650
Adagolótölcsér mérete	mm	1500 X ∞ X 3300
Tömeg: NETTÓ	kg	3500

\*Adagolandó anyag–A megadott adatok változhatnak az anyag fajtájának, minőségének, keménységének és a munkakörülményeknek függvényében.

A termékek műszaki adatai változhatnak, előfordulhat, hogy ez az adatlap nem frissül teljes mértékben.  
A táblázatokban, a fényképeken és az illusztrációkon szereplő adatok tájékoztató jellegűek és nem kötelező érvényűek.

**NEGRI BIO R640 ÁGAPRÍTÓ**

**TÍPUS | R640TN**



ALAPFELSZERELTSÉG		INFORMÁCIÓK
- ROTOR   KALAPÁCS		Származási ország: Olaszország
- Mobil, megfordítható kalapácsok (edzett acél)		Garancia: 2 év
- Fix finomító rosta		Szállítás: készleten vagy megrendeléstől 45 nap
- Hidraulikus behúzóhenger állítható sebességgel és forgási iránnyal		
- Hidraulikus acél szállítószalag állítható sebességgel és forgási iránnyal		
- Hidraulikus gumi kiürítő szállítószalag		
- Csapágy kenési rendszer		
- NOSTRESS szabályzó		
- Rádiós távvezérlő		
- Szíj meghajtás		
- Forgalomba helyezhető utánfutó + állítható vonórúd, vonószem		
- Kardántengely		
APRÍTÓ RENDSZER		
Kalapácsok (edzett acél)	db	68
Ellenkés	db	1
JELLEMZŐK		
Óránkénti teljesítmény	m <sup>3</sup> /h*	40-60
Garatnyílás	mm	640x200
Apríték - Ø max.*	mm	200
MEGHAJTÁS		
Teljesítmény	LE/kW	≥ 90 / 65
Erőforrás		Traktor
Erőgép		Traktor
Üzemanyag fogyasztás	liter/h	/
MŰSZAKI ADATOK		
Hosszúság	mm	8460/10100
Szélesség	mm	2240
Magasság	mm	3270/3090
Ürítési magasság	mm	3090
Betöltési magasság	mm	1650
Adagolótölcsér mérete	mm	1500 X ∞ X 3300
Tömeg: NETTÓ	kg	3200

\*Adagolandó anyag–A megadott adatok változhatnak az anyag fajtájának, minőségének, keménységének és a munkakörülményeknek függvényében.

A termékek műszaki adatai változhatnak, előfordulhat, hogy ez az adatlap nem frissül teljes mértékben.  
A táblázatokban, a fényképeken és az illusztrációkon szereplő adatok tájékoztató jellegűek és nem kötelező érvényűek.