

GL ÉS UT HIDRAULIKUS MŰKÖDTETÉSŰ SZÁRZÚZÓ FEJEK

min. kotró-rakodó tömeg 1500-6000 kg; min. telj. igény 14-40 LE; hidr. kapacitás min. 35-80 l/min; üzemi nyomás max. 180-220 bar; rotor fordulat 2600-3600/min; munka szél. 60-150 cm; vágható max. Ø 2-12 cm fás növényzet; teljes szél. 70-171 cm; saját tömeg 65-510 kg

A **GL, GL Super, UT, UT Super, UT F és UT F Super hidraulikus szárzúzó fejeket** útpadkák, árkok, rézsűk, építési, vagy egyéb módon nem elérhető bozotos területek növényzetének vágására ajánljuk, mind építőipari, mind kommunális felhasználóknak.



GL



GL Super



UT és UT F



UT Super és UT F Super

A GL fejek az 1,5 – 2 t, a GL Super típusok a 2-3 t, az UT és UT F zúzófejek a 2,5-4 t, az UT Super és UT F Super szárzúzók a 3-6 t tömegű önjáró kotró-rakodó gépek (exkavátorok) karjára szerelve, a hordozó gép hidraulika rendszeréről működtethetők.

A GL és GL Super típusokkal maximum 2 cm, az UT és UT Super fejekkel maximum 3-4 cm, az UT F és UT F Super zúzókkal maximum 10-12 cm ágátmérőjű fás növényzet zúzható, a választott kalapácsok függvényében. A különféle kések zöld és elszáradt lágyszárú, valamint 1-2 cm vastagságú fás növényzet vágására használhatók.

Alap felszereltség:

- az adott, vagy választott kések, kalapácsok,
- ékszíjas erőátvitel a rotorhoz,
- hidromotor,
- rögzítő lemez a kar csatlakozáshoz (csak a GL Super és UT F modellekhez)

Műszaki adatok:

Cikkszám	Típus	Kés/ kalapács		Munka	Teljes	Min.	Max.	Max.	Saját	Rotor	Vágható
				széles- ség	széles- ség	olaj	rotor	üzemi			
			t	cm	cm	l/min	/min	bar	kg	kW/LE	Ø
08022051	GL 60	D	1,5-2	60	70	35	3600	180	65	10/14	2
08022052	GL 80	D	1,5-2	80	90	35	3600	180	91	10/14	2
08022053	GL 100	D	1,5-2	102	114	35	3600	180	118	10/14	2
08022054	GL 120	D	1,5-2	122	134	35	3600	180	135	10/14	2
08022055	GL 60 Super	D	2-3	60	80	35	3600	180	115	10/14	2
08022056	GL 80 Super	D	2-3	80	90	35	3600	180	162	10/14	2
08022057	UT 80	CP/D	2,5-4	80	97	50	3300	220	170	18/25	3/4
08022059	UT 80	Z	2,5-4	80	97	50	3300	220	170	18/25	3/4
08022060	UT 80	K	2,5-4	80	97	50	3300	220	170	18/25	3/4
08022061	UT 100	CP/D	2,5-4	103	120	60	3300	220	197	22/30	3/4
08022063	UT 100	Z	2,5-4	103	120	60	3300	220	197	22/30	3/4
08022064	UT 100	SG/RM	2,5-4	103	120	60	3300	220	197	22/30	3/4
08022066	UT 100	K	2,5-4	103	120	60	3300	220	197	22/30	3/4
08022067	UT 125	CP/D	2,5-4	126	143	60	3300	220	227	22/30	3/4
08022068	UT 125	Z	2,5-4	126	143	60	3300	220	227	22/30	3/4
08022069	UT 125	SG/RM	2,5-4	126	143	60	3300	220	227	22/30	3/4
08022070	UT 125	K	2,5-4	126	143	60	3300	220	227	22/30	3/4
08022071	UT 150	CP	2,5-4	150	167	80	3000	220	360	29/40	3/4

Cikkszám	Típus	Kés/ kalapács		Munka	Teljes	Min.	Max.	Max.	Saját	Rotor	Vágható
				széles- ség	széles- ség	olaj igény	rotor ford.	üzemi nyomás	tömeg	telj. igény	max. ág Ø
			t	cm	cm	l/min	/min	bar	kg	kW/LE	cm
08022072	UT 150	RM	2,5-4	150	167	80	3000	220	360	29/40	3/4
08022073	UT 150	K	2,5-4	150	167	80	3000	220	360	29/40	3/4
08022074	UT 100 Super	CP/D	3-6	103	120	60	3300	220	296	22/30	3/4
08022075	UT 100 Super	Z	3-6	103	120	60	3300	220	296	22/30	3/4
08022076	UT 100 Super	SG/RM	3-6	103	120	60	3300	220	296	22/30	3/4
08022077	UT 100 Super	K	3-6	103	120	60	3300	220	296	22/30	3/4
08022080	UT 125 Super	CP/D	3-6	126	143	60	3300	220	341	22/30	3/4
08022081	UT 125 Super	Z	3-6	126	143	60	3300	220	341	22/30	3/4
08022082	UT 125 Super	SG/RM	3-6	126	143	60	3300	220	341	22/30	3/4
08022083	UT 125 Super	K	3-6	126	143	60	3300	220	341	22/30	3/4
08022084	UT 150 Super	CP	3-6	150	167	80	3000	220	391	29/40	3/4
08022085	UT 150 Super	RM	3-6	150	167	80	3000	220	391	29/40	3/4
08022086	UT 150 Super	K	3-6	150	167	80	3000	220	391	29/40	3/4
08022087	UT 100	F	2,5-4	103	120	80	2600	220	284	29/40	10/12
08022088	UT 125	F	2,5-4	126	143	80	2600	220	340	29/40	10/12
08022089	UT 100 Super	F	3-6	103	120	80	2600	220	394	29/40	10/12
08022090	UT 125 Super	F	3-6	126	143	80	2600	220	450	29/40	10/12
08022091	UT 150 Super	F	3-6	150	171	80	2600	220	510	29/40	10/12

A külön rendelhető tartozékok:

Cikkszám	Megnevezés
08022306	Fix csatlakozó a karhoz GL/GL Super
08022307	Fix csatlakozó a karhoz UT/UT Super
08022308	Automata szintező GL/GL Super
08022309	Automata szintező UT/UT Super
08022310	Automata szintezővel ellátott csatlakozó GL/GL Super
08022311	Automata szintezővel ellátott csatlakozó UT/UT Super
08022303	Anti-kavitációs kit 1/2" GL/GL Super
080223030	Anti-kavitációs kit + maximáló szelep 1/2" GL/GL Super
080223031	Maximáló szelep 1/2" GL/GL Super
08022304	Anti-kavitációs kit 3/4" UT/UT Super
08022305	Anti-kavitációs + max. nyomás szelep 3/4" UT/UT Super
080223050	Maximáló szelep 3/4" UT/UT Super
08022302	Multifunkcionális szelep 1/2" GL/GL Super
08022297	Multifunkcionális szelep 3/4" UT/UT Super
08022301	Öntöttvas házas motor az alu helyett, a GL, GL Super, UT 80, 100, 125 és UT Super 100, 125 típusokhoz



Fix csatlakozó a karhoz



Automata szintező



Automata szintezővel ellátott csatlakozó

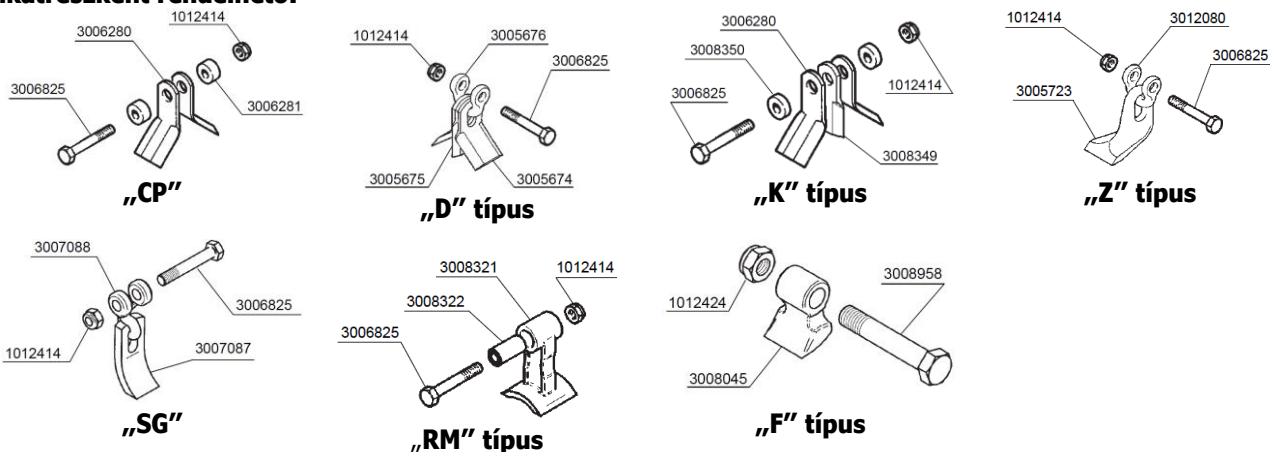


Anti-kavitációs kit 3/4" UT/UT Super



Anti-kavitációs kit 1/2" GL/GL Super

Alkatrészként rendelhető:



Cikkszám	Megnevezés	Gyári kód	Cikkszám	Megnevezés	Gyári kód
080586262	CP Y kés (SHARK B-R)	3006280	0805862781	SG kés	3007087
080586263	CP kés távtartó (SHARK)	3006281	080586267	SG késtartó kengyel	3007088
080586281	Y kés D típ. (kengyeles)	3005674	0805862783	RM lengőkalapács 2 élű	3008321
080586282	I kés D típ. (kengyeles)	3005675	0805862784	RM késtartó hüvely	3008322
080586284	Késtartó kengyel D típ.	3005676	080586262	K Y kés (u.a. mint CP Y)	3006280
080586283	Z lengő kalapács	3005723	080586278	K I kés	3008349
0805862830	Z késtartó kengyel	3012080	0805862780	K kés távtartó	3008350
Csavar és anya: CP, D, Z, SG, RM és K kés típusokhoz			080586001	F kalapács (AF)	3008045
080586261	Késtartó csavar	3006825	080586002	F késtartó csavar (AF)	3008958
08058627	Késrögzőtő anyacsavar	1012414	080586003	F késrögzőtő anya (AF)	1012424

Modell /db	CP	D	Z	SG	RM	K	F	Motor típus		
								Fogaskere- kes, aluházás	Fogaskere- kes, öntöttvas házás	Dugaty- tyús
GL 60	-	18+8	-	-	-	-	-	•	-	-
GL 80	-	24+12	-	-	-	-	-	•	-	-
GL 100	-	32+16	-	-	-	-	-	•	-	-
GL 120	-	40+20	-	-	-	-	-	•	-	-
GL 60 Super	-	16+8	-	-	-	-	-	•	-	-
GL 80 Super	-	24+12	-	-	-	-	-	•	-	-
UT 80	24	24+12	12	-	-	24+12	-	•	•	-
UT 100	32	32+16	16	24	16	32+16	-	•	•	-
UT 125	40	40+20	20	30	20	40+20	-	•	•	-
UT 150	48	-	-	-	24	48+24	-	-	•	-
UT 100 Super	32	32+16	16	24	16	32+16	-	•	•	-
UT 125 Super	40	40+20	20	30	20	40+20	-	•	•	-
UT 150 Super	48	-	-	-	24	48+24	-	-	•	-
UT 100 F	-	-	-	-	-	-	18	-	•	-
UT 125 F	-	-	-	-	-	-	24	-	•	-
UT 100 F Su- per	-	-	-	-	-	-	18	-	•	-
UT 125 F Su- per	-	-	-	-	-	-	24	-	•	-
UT 150 F Su- per	-	-	-	-	-	-	3	-	•	-