

**FAZA - GPI -100 FÜGGESZTETT, HIDRAULIKUS DARUKAR**

önsúly 330 kg; magasság 400 cm; max. teherbírás 990 kg

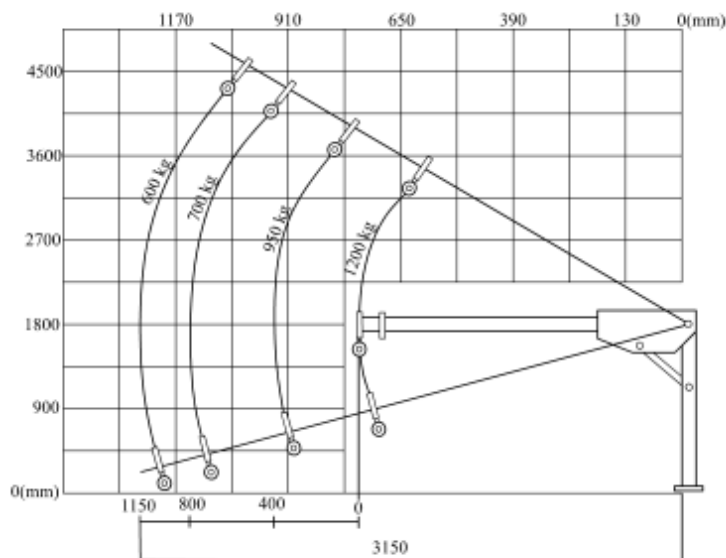


FAZA GPI-100 hidraulikus darukar

A FAZA GPI -100 hidraulikus darukar az erőgépek hidraulikus emelő berendezésére csatlakoztatható. A daru egy csuklóponttal és teleszkópos karral van ellátva. Az emelendő teher a teleszkóp végén elhelyezett horogra köthető. A darukar az erőgép hidraulikarendszeréről üzemeltethető, alap felszereltségben tartalmazza az egyéb munkagépek, például műtrágyaszórók csatlakoztatására szolgáló hátsó 3 pont függesztést.

Cikkszám	Megnevezés
154002201	GPI-100 <b>darukar</b> kpl. hátsó 3 pont függesztéssel

Cikkszám	Magasság	Max. teherbírás	Önsúly
1540022	400 cm	990 kg	330 kg

**Terhelési diagram:****Kiegészítő felszerelés:**

Cikkszám	Megnevezés
15400221	GPI hátsó 3 pont függesztés kpl. (más munkagépek csatlakoztatására)