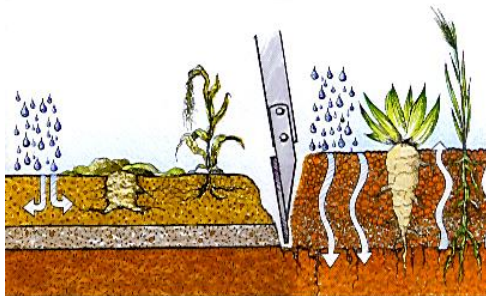


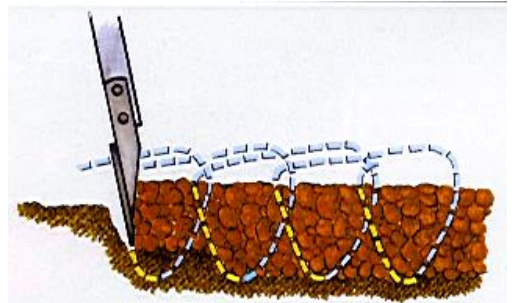
SELVATICI ÁSÓGÉPEK

SELVATICI ásógépek művelőtalp betegség nélküli, kiváló talajszerkezet kialakítására használhatók mind ültetvényekben, mind a szántóföldi művelésben.



A jobb talajszerkezet az egészségesebb és több termés alapja.

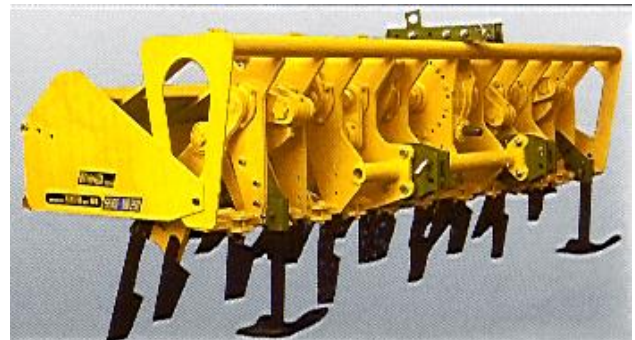
A SELVATICI ásógépekkel kiváló talajszerkezet alakítható ki, melynek jobb a víz és levegő háztartása, mint az egyéb talajművelő gépekkel végzett munka esetén. Használatukkal teljesen kiküszöbölhető a művelőtalp betegség.



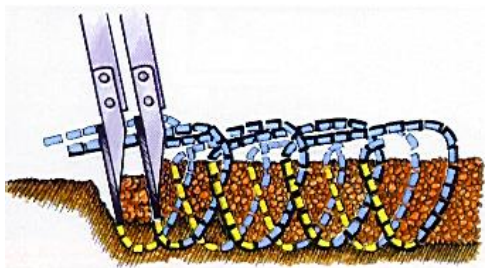
A SELVATICI ásógépek ásófejeinek speciális mozgása biztosítja a talaj megfelelő forgatását és aprítását.



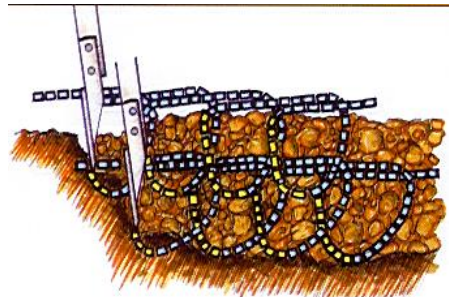
A 120.45 széria (cikkszám: 1040010 - 1040018)



A 180.250 széria (cikkszám: 1040060 - 1040067)



A BIVANGA széria kettős ásófejei azonos mélységre állítva tökéletes forgatást és finom szemcsézetű talajszerkezetet biztosítanak. A művelési sebesség az ilyen beállítással jelentősen növelhető, akár 4,5 km/h-ig.



Lehetőség van a kettős ásófej eltott beállítására, így akár 60 - 70 cm mélységig művelhető a talaj.



BIVANGA 120.80 széria (cikkszám: 1040101 - 1040108)



BIVANGA 150.150 széria (cikkszám: 1040110 - 1040115)

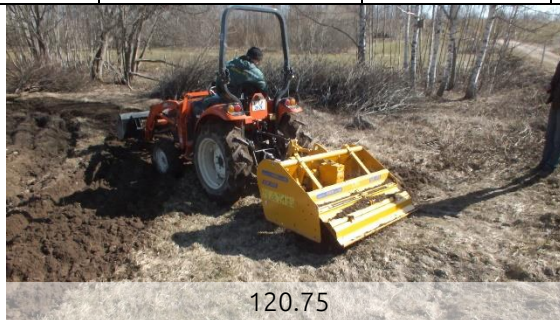
A gépeket magyar nyelvű kezelési és karban tartási utasítással, minőség tanúsítással adjuk át. A feltüntetett adatok tájékoztató jellegűek, a műszaki változtatás jogát fenntartjuk.

A SELVATICI ásógépek alapfelszereltsége:

- állítható magasságú és nyílású hátsó terelőlemez
- állítható mélységátaroló csúszótalpak
- hátsó TLT 1 3/4 Z6 (csak a 180.350, 220.350 és 160/180.350 típusoknál)
- normál kardán: 150.75, 150.95, 150.150, 120.35
- nyomatékátaroló kardán: 120.45, -75, 150.75, -95, -150, -200, 180.250, 220.250, 180.350, 220.350, 120.80, 150.150
- hajtómű
- biztonsági burkolatok
- I-II-III. kategóriás 3. pont függesztés (részletesen a műszaki adatoknál)

Az erőgép középvezetékében dolgozó ásógépek műszaki adatai:

Típus	Cikkszám	Munkaszélesség (cm)	Művelési mélység (cm)	Teljesítmény igény (LE)	Ásófejek száma (db)	Súly (kg)
120.35 széria 3p. függesztés I. kat., művelési sebesség 1,2 - 2,2 km/h, hajtómű: 3 fokozat I./145, II./167, III./206 min ⁻¹ TLT 540						
M 804	1040001	80	10 - 25	15 - 35	4	245
M 904	1040002	90	10 - 25	15 - 35	4	250
M 1004	1040003	100	10 - 25	15 - 35	4	255
M 1206	1040004	120	10 - 25	18 - 35	6	315
M 1306	1040005	130	10 - 25	20 - 35	6	320
M 1456	1040006	145	10 - 25	25 - 35	6	330
120.45 széria 3p. függesztés I. kat., művelési sebesség 1,2 - 2,2 km/h, hajtómű: 3 fokozat I./145, II./167, III./206 min ⁻¹ TLT 540						
J 804	1040010	80	10 - 25	20 - 45	4	335
J 904	1040011	90	10 - 25	20 - 45	4	340
J 1004	1040012	100	10 - 25	20 - 45	4	345
J 1104	1040013	110	10 - 25	22 - 45	4	355
J 1206	1040014	120	10 - 25	25 - 45	6	430
J 1306	1040015	130	10 - 25	25 - 45	6	440
J 1456	1040016	145	10 - 25	28 - 45	6	450
J 1606	104001601	160	10 - 25	30 - 45	6	460
J 1608	1040017	160	10 - 25	32 - 45	8	520
J 1808	1040018	180	10 - 25	35 - 45	8	540
120.75 széria 3p. függesztés I-II. kat., művelési sebesség 1,2 - 2,2 km/h, hajtómű: egy fokozat 167 min ⁻¹ TLT 540						
W 904	104001901	90	10 - 25	25 - 75	4	380
W 1004	104001902	100	10 - 25	25 - 75	4	390
W 1104	104001903	110	10 - 25	25 - 75	4	400
W 1306	104001904	130	10 - 25	35 - 75	6	490
W 1456	104001905	145	10 - 25	35 - 75	6	500
W 1606	104001906	160	10 - 25	35 - 75	6	510
W 1808	104001907	180	10 - 25	40 - 75	8	620
W 2008	104001908	200	10 - 25	40 - 75	8	640
150.75 széria 3p. függesztés I.-II. kat., művelési sebesség 1,5 - 2,5 km/h, hajtómű: egy fokozat 167 min ⁻¹ TLT 540						
L 904	1040020	90	10 - 32	30 - 75	4	430
L 1004	1040021	100	10 - 32	30 - 75	4	440
L 1104	1040022	110	10 - 32	30 - 75	4	450
L 1306	1040023	130	10 - 32	35 - 75	6	540
L 1456	1040024	145	10 - 32	35 - 75	6	550
L 1606	1040025	160	10 - 32	38 - 75	6	570
L 1808	1040026	180	10 - 32	40 - 75	8	670
L 2008	1040027	200	10 - 32	40 - 75	8	690

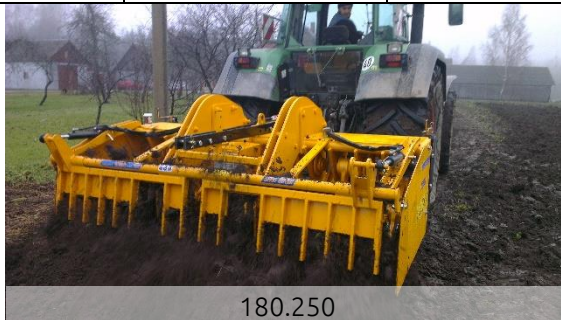


A gépeket magyar nyelvű kezelési és karban tartási utasítással, minőség tanúsítással adjuk át. A feltüntetett adatok tájékoztató jellegűek, a műszaki változtatás jogát fenntartjuk.

Típus	Cikkszám	Munkaszélesség (cm)	Művelési mélység (cm)	Teljesítmény igény (LE)	Ásófejek száma (db)	Súly (kg)
150.95 széria 3p. függesztés I.-II. kat., művelési sebesség 1,5 - 2,5 km/h, hajtómű egy fokozat 157 min ⁻¹ TLT 540						
N 1004	1040030	100	10 - 35	35 - 95	4	500
N 1154	1040031	115	10 - 35	35 - 95	4	510
N 1356	1040032	135	10 - 35	40 - 95	6	630
N 1506	1040033	150	10 - 35	40 - 95	6	650
N 1656	1040034	165	10 - 35	40 - 95	6	670
N 1808	1040035	180	10 - 35	48 - 95	8	800
N 2008	1040036	200	10 - 35	50 - 95	8	820
N 2210	1040037	220	10 - 35	58 - 95	10	970
N 2510	1040038	245	10 - 35	60 - 95	10	990
150.150 széria 3p. függesztés II. kat., művelési sebesség 1,5 - 2,5 km/h, hajtómű egy fokozat 162 min ⁻¹ TLT 540						
P 1506	1040040	150	10 - 35	50 - 150	6	880
P 1656	1040041	165	10 - 35	50 - 150	6	900
P 1808	1040042	180	10 - 35	55 - 150	8	1080
P 2008	1040043	200	10 - 35	58 - 150	8	1100
P 2208	1040044	220	10 - 35	60 - 150	8	1010
P 2210	1040045	220	10 - 35	65 - 150	10	1300
P 2510	1040046	245	10 - 35	70 - 150	10	1320
P 2710	1040047	270	10 - 35	75 - 150	10	1350
P 2712	1040048	270	10 - 35	75 - 150	12	1500
P 3012	1040049	300	10 - 35	80 - 150	12	1540
P 3514	1040050	350	10 - 35	90 - 150	14	1760
P 4016	1040051	400	10 - 35	100 - 150	16	1980
150.200 széria 3p. függ. II. kat., művelési seb.1,5-2,8km/h, hajtómű: 2+2 fokozat 540 TLT 109/120/133/147/163/180/199/221/245, 1000 TLT fordultnál 117/131/147/164/182/202/223/247 min ⁻¹						
R 2510	1040052	245	10-35	70 - 200	10	1480
R 2710	1040053	270	10-15	75 - 200	10	1510
R 2712	1040054	270	10-15	75 - 200	12	1660
R 3012	1040055	300	10-15	80 - 200	12	1700
R 3514	1040056	350	10-15	90 - 200	14	1920
R 4016	1040057	400	10-15	100 - 200	16	2140
180.250 széria 3p. függ. II. kat., művelési seb. 1,5-2,8 km/h, hajtómű: 2+2 fokozat 540 TLT 109/120/133/147/163/180/199/221/245, 1000 TLT fordultnál 117/131/147/164/182/202/223/247 min ⁻¹						
S 2008	1040060	200	15 - 42	70 - 250	8	1680
S 2208	1040061	220	15 - 42	70 - 250	8	1730
S 2508	10400611	245	15 - 42	75 - 250	8	1830
S 2510	1040062	245	15 - 42	75 - 250	10	1980
S 2710	1040063	270	15 - 42	80 - 250	10	2040
S 3010	10400631	300	15 - 42	90 - 250	10	2130
S 3012	1040064	300	15 - 42	90 - 250	12	2280
S 3512	10400641	350	15 - 42	120 - 250	12	2430
S 3514	1040065	350	15 - 42	120 - 250	14	2580
S 4016	1040066	400	15 - 42	130 - 250	16	3090
S 4516	1040067	450	15 - 42	140 - 250	16	3250



150.200



180.250

Típus	Cikkszám	Munkaszélesség (cm)	Művelési mélység (cm)	Teljesítmény igény (LE)	Ásófejek száma (db)	Súly (kg)
220.250 széria 3p. függ. II. kat., művelési seb. 1,5-3,2 km/h, hajtómű: 2+2 fokozat 540 TLT 109/120/133/147/163/180/199/221/245, 1000 TLT fordultnál 117/131/147/164/182/202/223/247 min ⁻¹						
E 2008	1040070	200	15 - 50	80 - 250	8	1880
E 2508	1040071	245	15 - 50	90 - 250	8	2040
E 2510	1040072	245	15 - 50	90 - 250	10	2210
E 3010	1040073	300	15 - 50	100 - 250	10	2380
E 3012	1040074	300	15 - 50	120 - 250	12	2530
E 3512	1040075	350	15 - 50	130 - 250	12	2880
E 3514	1040076	350	15 - 50	130 - 250	14	3020
E 4016	1040077	400	15 - 50	140 - 250	16	3400
180.350 széria 3p. függ. II. kat., művelési seb. 1,5 - 3,2 km/h, hajtómű: 3 fokozat I 150, II 175, III 220 min ⁻¹ TLT 1000						
T 2508	10400780	245	15-42	100 - 350	8	2000
T 2510	10400781	245	15-42	100 - 350	10	2150
T 2710	10400782	270	15-42	110 - 350	10	2220
T 3010	10400783	300	15-42	120 - 350	10	2300
T 3012	10400784	300	15-42	120 - 350	12	2470
T 3512	10400785	350	15-42	140 - 350	12	2800
T 3514	10400786	350	15-42	140 - 350	14	2950
T 4016	10400787	400	15-42	160 - 350	16	3280
T 4516	10400788	450	15-42	170 - 350	16	3470
220.350 széria 3p. függ. II. kat., művelési seb. 1,5 - 3,2 km/h, hajtómű: 3 fokozat I 135, II 160, III 185 min ⁻¹ TLT 1000						
G 2508	10400790	245	15-50	120 - 350	8	2460
G 2510	10400791	245	15-50	120 - 350	10	2630
G 3010	10400792	300	15-50	130 - 350	12	2830
G 3012	10400793	300	15-50	140 - 350	12	2980
G 3512	10400794	350	15-50	160 - 350	14	3180
G 3514	10400795	350	15-50	160 - 350	16	3330
G 4016	10400796	400	15-50	180 - 350	16	3690
G 4516	10400797	450	15-50	200 - 350	16	3920

Oldalra kihelyezhető ásógépek műszaki adatai:

Típus	Cikkszám	Munkaszélesség (cm)	Művelési mélység (cm)	Teljesítmény igény (LE)	Ásófejek száma (db)	Súly (kg)
150.75 oldal ásó széria 3p. függesztés I.-II. kat., művelési sebesség 1,5 - 2,5 km/h, hajtómű: 1 fokozat 167 min ⁻¹ TLT 540,						
L 1105 D	1040080	110 (40/70)	10 - 32	30 - 75	5 (2+3)	450
L 1255 D	1040081	125 (45/80)	10 - 32	32 - 75	5 (2+3)	460
L 1456 D	1040082	145 (50/95)	10 - 32	35 - 75	6 (2+4)	550
L 1606 D	1040083	160 (57/103)	10 - 32	38 - 75	6 (2+4)	570
L 1808 D	1040084	180 (70/110)	10 - 32	40 - 75	8 (3+5)	670
L 2008 D	1040085	200 (75/125)	10 - 32	40 - 75	8 (3+5)	690
150.95 oldal ásó széria 3p. függesztés I.-II. kat., művelési sebesség 1,5 - 2,5 km/h, hajtómű: 1 fokozat 167 min ⁻¹ TLT 540						
N 1356 D	1040090	135 (47/88)	10 - 35	40 - 95	6 (2+4)	630
N 1506 D	1040091	150 (50/100)	10 - 35	40 - 95	6 (2+4)	650
N 1656 D	1040092	165 (57/108)	10 - 35	40 - 95	6 (2+4)	670
N 1808 D	1040093	180 (70/110)	10 - 35	48 - 95	8 (3+5)	800
N 2008 D	1040094	200 (75/125)	10 - 35	50 - 95	8 (3+5)	820
150.150 oldal ásó széria 3p. függesztés II. kat., művelési sebesség 1,5 - 2,5 km/h, hajtómű: 1 fokozat 162 min ⁻¹ TLT 540						
P 1506 D	1040095	150 (50/100)	10 - 35	50 - 150	6 (2+4)	780
P 1656 D	1040096	165 (57/108)	10 - 35	50 - 150	6 (2+4)	800
P 1808 D	1040097	180 (70/110)	10 - 35	55 - 150	8 (3+5)	980
P 2008 D	1040098	200 (75/125)	10 - 35	58 - 150	8 (3+5)	1000

BIVANGA kettős ásógép típusok műszaki adatai:

Típus	Cikkszám	Munkaszélesség (cm)	Művelési mélység (cm)	Teljesítmény igény (LE)	Ásófejek száma (db)	Súly (kg)
BIVANGA 120.80 széria 3p. függ. I.-II. kat., művelési seb. 1,5 - 4,5 km/h, hajtómű: 3 fokozat I./145, II./167, III./206 min ⁻¹ TLT 540						
B 904 L	1040101	90	10 - 50	30 - 80	8	530
B 1004 L	1040102	100	10 - 50	30 - 80	8	540
B 1104 L	1040103	110	10 - 50	30 - 80	8	550
B 1306 L	1040104	130	10 - 50	35 - 80	12	670
B 1456 L	1040105	145	10 - 50	35 - 80	12	690
B 1606 L	1040106	160	10 - 50	38 - 80	12	700
B 1808 L	1040107	180	10 - 50	40 - 80	16	820
B 2008 L	1040108	200	10 - 50	45 - 80	16	840
BIVANGA 150.150 széria 3p. függ. II. kat., műv. seb. 1,5 - 4,5 km/h, hajtómű: 4 fokozat I./124, II./141, III./185, IV. 211 min ⁻¹ TLT 540						
B 1506 P	1040110	150	10 - 65	50 - 150	12	1190
B 1656 P	1040111	165	10 - 65	50 - 150	12	1220
B 1808 P	1040112	180	10 - 65	55 - 150	16	1470
B 2008 P	1040113	200	10 - 65	60 - 150	16	1490
B 2208 P	1040114	220	10 - 65	65 - 150	16	1540
B 2510 P	1040115	245	10 - 65	80 - 150	20	1790
BIVANGA 160/180.250 széria 3p. függ. II. kat., művelési seb. 1,5-4,5 km/h, hajtómű: 2+2 fokozat, fogaskerékkel változtatható - 540 TLT fordulatonál 109/120/133/147/163/180/199/221/245 min ⁻¹ , - 1000 TLT fordulatonál 117/131/147/164/182/202/223/247 min ⁻¹						
B 2008 S	1040120	200	15 - 70	80 - 250	16	1910
B 2208 S	1040121	220	15 - 70	80 - 250	16	1970
B 2510 S	1040122	245	15 - 70	90 - 250	20	2260
B 3012 S	1040123	300	15 - 70	110 - 250	24	2610
B 3514 S	1040124	350	15 - 70	120 - 250	28	3150
B 4016 S	1040125	400	15 - 70	140 - 250	32	3530
B 4516 S	1040126	450	15 - 70	150 - 250	32	3730
BIVANGA 160/180.350 széria 3p. függ. II. kat., művelési seb. 1,5-4,5 km/h, hajtómű: 3 fokozat I 135, II 160, III 185 min ⁻¹ TLT 1000						
B 2510 T	1040127	245	15 - 70	120 - 350	20	2560
B 3012 T	1040128	300	15 - 70	140 - 350	24	2950
B 3514 T	1040129	350	15 - 70	150 - 350	28	3360
B 4016 T	1040130	400	15 - 70	170 - 350	32	3750
B 4516 T	1040131	450	15 - 70	180 - 350	32	3960



Bivanga 120.80



Bivanga 150.150



Bivanga 150.150



Bivanga 150.150



Bivanga 160.320